



Damclub CTD Arnhem

Nieuwsbrief 2022 nr. 7

Jaargang 2022

14 maart 2022

Samenstelling:

Wim van Dongen

Website:

www.damclubctd.nl

Agenda

Vrijdag 18 maart:	CTD	- Zwart-Wit '86 (Gelderse bekercompetitie)
Zaterdag 19 maart:	Witte van Moort	- CTD 1 (in Westerhaar)
	DES Lunteren 2	- CTD 2 (in Lunteren)
Vrijdag 25 maart:	CTD P1	- DCH Harderwijk P1
Zaterdag 2 april:	CTD 1	- Van Stigt Thans 2
	CTD 2	- Raes Maastricht

Bondscompetitie 2021-2022

Gelderse competitie – Hoofdklasse

Winterswijk, 11 maart 2022

WDV Winterswijk	-	CTD Arnhem P1	6 - 6
1 Erik ten Hagen (1299)	-	Odin Mo1 (1464)	2 - 0 6
2 Henk Sonderen (1223)	-	Douwe Hokwerda (1177)	1 - 1 3
3 Theo Stoverinck (1096)	-	Arnout Mossink (1031)	1 - 1 4
4 Gerard Kortten (1073)	-	Theo Willemsen (1075)	1 - 1 5
5 Frank ten Hagen (1072)	-	Rein Bergsma (1049)	1 - 1 1
6 Kees Spruijt (1055)	-	Rommy Moerlie (977)	0 - 2 2

Stand Gelderse competitie – Hoofdklasse

Team	1	2	3	4	5	6	7	8	9	10	W	Pnt	BPS
1 DC Harderwijk P1	.	.	7	.	.	8	.	8	.	10	4-	8	18
2 WSDV Wageningen P1	.	.	.	4	6	.	8	.	9	9	5-	7	12
3 DV VBI Huissen P1	5	.	.	7	.	8	.	.	.	9	4-	6	10
4 DUO Doetinchem P1	.	8	5	.	.	.	7	.	8	.	4-	6	8
5 DC Lent P1	.	6	7	9	.	3-	5	8
6 WDV Winterswijk P1	4	.	4	.	.	.	6	.	.	11	4-	3	2
7 CTD Arnhem P1	.	4	.	5	.	6	.	.	7	.	4-	3	-4
8 DSV Sinderen P1	4	.	.	.	5	7	3-	2	-4
9 DC Hengelo P1	.	3	.	4	3	.	5	.	.	.	4-	0	-18
10 WSDV Wageningen P2	2	3	3	.	.	1	.	5	.	.	5-	0	-32

Topscorers Gelderse competitie – Hoofdklasse

Speler	Team	W	Pnt	Bord
1 O. Mo1 (1464)	CTD Arnhem P1	4-	5	1,25
2 A.J.A. Mossink (1031)	CTD Arnhem P1	2-	3	4,00
3 D. Hokwerda (1177)	CTD Arnhem P1	3-	3	1,67
4 R. Bergsma (1049)	CTD Arnhem P1	4-	3	4,75
5 M.J. Linssen (1292)	CTD Arnhem P1	1-	2	2,00
6 P.M. Kort (1285)	CTD Arnhem P1	1-	2	3,00
7 R.S. Moerlie (977)	CTD Arnhem P1	2-	2	5,00
8 H. van Dee (1111)	CTD Arnhem P1	1-	1	5,00
9 T. Willemsen (1075)	CTD Arnhem P1	2-	1	3,50
10 N. Smeitink (1274)	CTD Arnhem P1	0-	0	0,00
11 W. Wonnink (1125)	CTD Arnhem P1	1-	0	3,00
12 M. Huijzer (912)	CTD Arnhem P1	1-	0	5,00
13 A. Bholasingh (897)	CTD Arnhem P1	1-	0	6,00
J.P.M. Riesthuis (1048)	CTD Arnhem P1	1-	0	6,00

Invallerslijst Gelderse competitie – Hoofdklasse

CTD Arnhem P1	R.S. Moerlie	2
	A.J.A. Mossink	2
	M.J. Linssen	1
	P.M. Kort	1
	H. van Dee	1
	A. Bholasingh	1
	M. Huijzer	1
	J.P.M. Riesthuis	1

Onderlinge Competitie 2021-2022

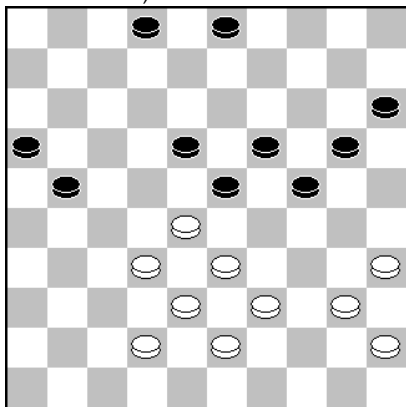
Er zijn geen uitslagen gemeld van de clubavond van afgelopen vrijdag.

Voor de (tussen-)stand verwijs ik naar [Toernooibase](#).

Fragmenten

Stoverinck,Theo- Mossink,Arnout

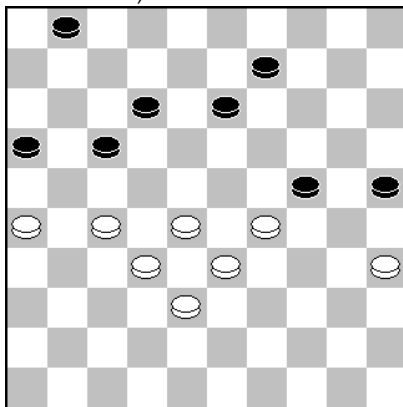
WDV1 – CTD P1, 11-03-2022



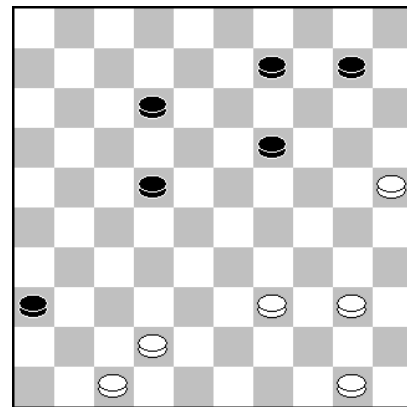
Wits laatste zet was 48-43? Zwart had nu als volgt de winst kunnen nemen: 34...21-27! 35.32x21 16x27 36.40-34 (indien 36.28-22 27-32 37.22x13 19x08 38.38x27 24-30 39.35x24 20x49) 36...23x32. Zwart speelde echter **34...03-08.**

Moerlie,Rommy- Spruijt,Kees

WDV1 – CTD P1, 11-03-2022



Zwart vervolgde hier uiterst ongelukkig met **47...01-07?** Na het slaan met **48.29x20 25x14** heeft hij nu geen enkel verweer tegen **49.27-22! 07-11 50.22-18 13x22 51.26-21 16x27** enz.



Leo Aliar plaatste deze stand op de CTD-WhatsApp-groep met de vraag: Als wit 25-20 speelt, mag zwart dan met 10-15 antwoorden? Oplossing: Nee, want dan volgt 42-38! (15x24) 47-41 (36x47) 39-34 (47x33) 34-30 (24x44) 50x08 winst!