



# Damclub CTD Arnhem

## Nieuwsbrief 2022 nr. 6

Jaargang 2022

7 maart 2022

Samenstelling:

Wim van Dongen

Website:

[www.damclubctd.nl](http://www.damclubctd.nl)

### Agenda

Vrijdag 11 maart:	WDV1	- CTD P1 (in Winterswijk)
Zaterdag 19 maart:	Witte van Moort	- CTD 1 (in Westerhaar)
	DES Lunteren 2	- CTD 2 (in Lunteren)
Vrijdag 25 maart:	CTD P1	- DCH Harderwijk P1
Zaterdag 2 april:	CTD 1	- Van Stigt Thans 2
	CTD 2	- Raes Maastricht

### Bondscompetitie 2021-2022

#### Nationale competitie – Ereklasse

CTD1 was de afgelopen zaterdag vrij. De overige teams in deze klasse speelden wel; de tussenstand is nu:

Pl	Teams	1	2	3	4	5	6	7	8	9	10	11	We	Pu	Bp
1	Van Stigt Thans		12	12	14	9	15	..	17	15	13	11	9	16	118
2	DV VBI Huissen	8		12	10	2	..	13	12	17	14	12	9	15	100
3	Hijken DTC	8	8		11	..	15	13	14	..	11	12	8	12	92
4	Damlust Gouda	6	10	9		..	..	15	15	13	11	13	8	11	92
5	Denk en Zet Culemborg	11	0	..	..		0	14	10	11	12	13	8	11	71
6	WSDV	5	..	5	..	2		10	8	12	11	11	8	9	64
7	Damcombinatie Fryslân	..	7	7	5	6	10		10	13	10	..	8	5	68
8	CTD Arnhem	3	8	6	5	10	12	10		9	..	..	8	4	63
9	DES Lunteren	5	3	..	7	9	8	7	11		..	10	8	3	60
10	Witte van Moort	7	6	9	9	8	9	10	..	..		10	8	2	68
11	Van Stigt Thans 2	7	8	8	7	7	9	..	..	10	10		8	2	66

#### Nationale competitie – Eerste klasse C

Arnhem, 5 maart 2022

CTD Arnhem 2	-	EAD Asten	9-7
1 Douwe Hokwerda (1177)	-	Paul Hellinghs (1144)	2-05
2 Rik Twilhaar (1300)	-	Hans Greveraars (902)	2-06
3 Jan Riesthuis (1048)	-	Bert Berkers (1189)	0-23
4 Sander Neutel (1143)	-	Hans Berkers (1197)	1-18
5 Theo Willemsen (1075)	-	Ruud Arts (1147)	1-17
6 Rein Bergsma (1049)	-	Jules Martens (1041)	1-14
7 Rommy Moerlie (977)	-	Ad Boot (1067)	0-21
8 Arnout Mossink (1031)	-	Martien Madou (835)	2-02

#### Stand Nationale competitie – Eerste klasse C

Team	1	2	3	4	5	6	7	8	9	10	11	12	W	Pnt	BPS
1 Gooi & Eemland	.	10	10	9	.	8	.	11	10	8	9	8	9-	15	83
2 ADG Amersfoort	6	.	9	11	8	8	.	9	10	.	6	14	9-	12	81
3 Dammend Tilburg	6	7	.	10	10	11	9	9	.	7	10	.	9-	12	79
4 Raes Maastricht	7	5	6	.	.	7	9	.	9	10	14	10	9-	10	77
5 PWG 's-Gravenpolder	.	8	6	.	.	10	9	12	8	5	9	7	9-	10	74
6 DES Lunteren 2	8	8	5	9	6	.	8	.	7	10	.	13	9-	9	74
7 EAD Asten	.	.	7	7	7	8	.	7	9	9	8	12	9-	8	74
8 CTD Arnhem 2	5	7	7	.	4	.	9	.	5	9	12	10	9-	8	68
9 D'Amateurs	6	6	.	7	8	9	7	11	.	7	.	11	9-	7	72
10 Brainsport Eindhoven	8	.	9	6	11	6	7	7	9	.	6	.	9-	7	69
11 Nijmegen	7	10	6	2	7	.	8	4	.	10	.	12	9-	7	66
12 De Variant	8	2	.	6	9	3	4	6	5	.	4	.	9-	3	47

## Topscorers Nationale competitie – Eerste klasse C

Speler	Team	W	Pnt	Bord
1 A.J.A. Mossink (1031)	CTD Arnhem 2	6-	10	4,33
2 A.S. Neute1 (1143)	CTD Arnhem 2	7-	9	5,29
3 T. Willemsen (1075)	CTD Arnhem 2	8-	9	6,25
4 J.P.M. Riesthuis (1048)	CTD Arnhem 2	7-	7	2,86
5 D. Hokwerda (1177)	CTD Arnhem 2	4-	6	2,75
6 W.L. van Dongen (892)	CTD Arnhem 2	5-	5	6,40
7 A. Bholasingh (897)	CTD Arnhem 2	8-	5	3,88
8 R.S. Moerlie (977)	CTD Arnhem 2	8-	5	4,50
9 R. Bergsma (1049)	CTD Arnhem 2	9-	5	3,67
10 W. Wonnink (1125)	CTD Arnhem 2	4-	4	4,25
11 R. Twilhaar (1300)	CTD Arnhem 2	1-	2	2,00
12 L.F. Aliar (1217)	CTD Arnhem 2	1-	1	8,00
13 L. de Hei (682)	CTD Arnhem 2	1-	0	1,00
14 M. Huijzer (912)	CTD Arnhem 2	1-	0	8,00

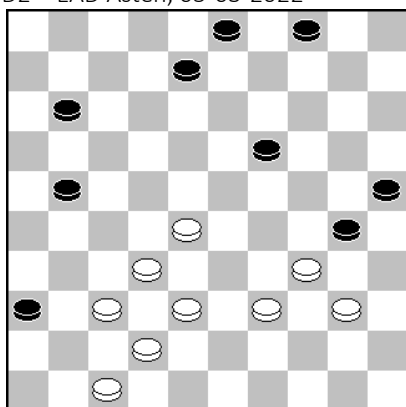
## Invallerslijst Nationale competitie – Eerste klasse C

CTD Arnhem 2	D. Hokwerda	4 ***
	L.F. Aliar	1
	W.L. van Dongen	5 ***
	M. Huijzer	1
	L. de Hei	1
	R. Twilhaar	1

## Fragmenten

Hokwerda,Douwe- Hellings,Paul

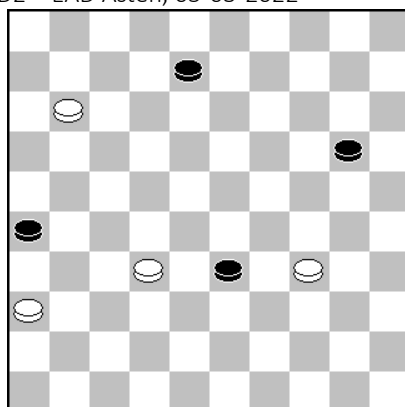
CTD2 – EAD Asten, 05-03-2022



Achterlopen is altijd gevaarlijk! Zwart speelde **39...30-35??** en had de reactie **40.32-27! 35x31 41.37x06** volkomen over het hoofd gezien.

Willemsen,Theo- Arts,Ruud

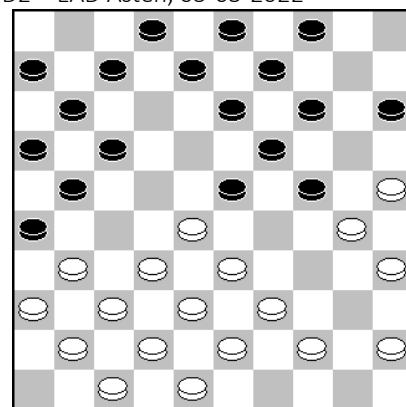
CTD2 – EAD Asten, 05-03-2022



Wit aan zet speelde **63.11-06** waarna de partij in een puntending eindigde. Eerst offeren met 34-29 en dan 11-6 had winst ongeleverd. Ga maar na!

Moerlie,Rommy- Boot,Ad

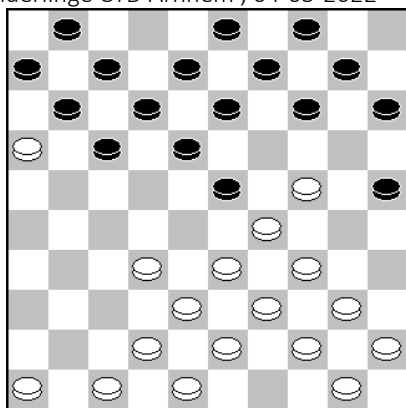
CTD2 – EAD Asten, 05-03-2022



Als je als wit 46 hebt opgespeeld dan moet je in dit soort standen extra op je hoede zijn. Wit was dat niet en speelde **17.31-27?** waarna **17...26-31! 18.37x26 24-29 19.33x24 13-18 20.24x22 14-20 21.28x19 17x46 22.26x17 11x31 23.25x14 09x20 24.36x27 46x05** volgde.

Moerlie,Rommy- de Hei,Lodewijk

Onderlinge CTD Arnhem , 04-03-2022



Op wits zet **16...17-22?** kwam uiteraard **17.24-19! 13x24 18.29x20 15x24 19.33-28 22x33 20.39x30**. Een bekende manoeuvre in dit soort Rozenburg-achtige standen.