

AGENDA

Zaterdag 6 februari: CTD Arnhem – De Oldehove (aanvang 12.30 u.).

Maandag 8 februari: CTD P2 – Groesbeek (in Tiel) en

Donderdag 11 februari: DZW – CTD P1 (in Warnsveld).

BONDSCOMPETITIE

Nationale hoofdklasse B

Arnhem, 30 januari 2010

CTD Arnhem	- Witte van Moort 2	11 - 9
1 Bart Terwel (1342)	- Bert Aalberts (954)	1 - 1 9
2 Hin Wong (1279)	- Jan Schippers (1245)	1 - 1 8
3 Sander Neutel (1146)	- Fred van Amersfoort (1071)	1 - 1 10
4 Ruud Palmer (1297)	- Leonie de Graag (1047)	2 - 0 5
5 Leo Aliar (1233)	- Eddie Hilberink (1246)	0 - 2 4
6 Maarten Linssen (1328)	- Niek Kloppenburg (1150)	2 - 0 2
7 René Vos (1220)	- Jeroen Schokker (882)	2 - 0 7
8 Rik Twilhaar (1257)	- René Schippers (1324)	1 - 1 1
9 Theo Buijs (1021)	- Alex Noppers (927)	0 - 2 3
10 Erik van de Weerdhof (1230)	- Gerwin Mollink (1142)	1 - 1 6

Stand Nationale hoofdklasse B

Team	1	2	3	4	5	6	7	8	9	10	11	12	W	Pnt	Bpnt
1 Apeldoorn	.	13	13	16	.	11	12	14	14	15	15	.	9-	18	123
2 Denk en Zet Culemb.	7	.	12	12	10	12	9	12	.	11	.	13	9-	13	98
3 CTD Arnhem	7	8	.	9	12	11	11	12	15	.	.	11	9-	12	96
4 Lent	4	8	11	.	10	12	10	.	13	14	6	.	9-	10	88
5 Het Noorden Gron.	.	10	8	10	.	11	.	9	9	10	11	12	9-	9	90
6 MTB Hoogeveen	9	8	9	8	9	.	13	.	12	.	12	15	9-	8	95
7 Huizum	8	11	9	10	.	7	.	11	.	8	10	15	9-	8	89
8 Damver. VBI 2	6	8	8	.	11	.	9	.	13	13	9	11	9-	8	88
9 DVSB	6	.	5	7	11	8	.	7	.	11	11	13	9-	8	79
10 De Oldehove	5	9	.	6	10	.	12	7	9	.	13	14	9-	7	85
Ravenshorst Nijverd.	5	.	.	14	9	8	10	11	9	7	.	12	9-	7	85
12 Witte van Moort 2	.	7	9	.	8	5	5	9	7	6	8	.	9-	0	64

Topscorerslijst Nationale hoofdklasse B

Speler	Team	W	Pnt	Bord	Rpr	I
1 M.J. Linssen (1328)	CTD Arnhem	9-	14	4,44	0,0	
2 R. Vos (1220)	CTD Arnhem	9-	12	4,78	0,0	
3 R. Palmer (1297)	CTD Arnhem	9-	11	4,78	0,0	
4 H. Wong (1279)	CTD Arnhem	9-	11	4,89	0,0	
5 R. Twilhaar (1257)	CTD Arnhem	9-	11	6,00	0,0	
6 E. van de Weerdhof (1230)	CTD Arnhem	9-	9	5,56	0,0	
7 A.S. Neutel (1146)	CTD Arnhem	9-	9	6,89	0,0	
8 B. Terwel (1342)	CTD Arnhem	8-	8	4,75	0,0	
9 L.F. Aliar (1233)	CTD Arnhem	8-	6	6,50	0,0	
10 L.J.M. Steyntjes (1003)	CTD Arnhem	7-	4	6,14	0,0	
11 J.N. Beeke (1069)	CTD Arnhem	2-	1	4,50	0,0	*
12 S.H.H. Mahboeb (958)	CTD Arnhem	1-	0	8,00	0,0	*
13 T.H. Buijs (1021)	CTD Arnhem	1-	0	9,00	0,0	*

Invallerslijst Nationale hoofdklasse B

J.N. Beeke 2 S.H.H. Mahboeb 1 Th. Buijs 1

Gelderse hoofdklasse

Arnhem, 29 januari 2010

CTD P1		- Lent P2		9 - 7	
1 Rik Twilhaar (1257)	-	Sander Spaans (1174)	2 - 0	7	
2 René Vos (1220)	-	Eep van Manen (1170)	2 - 0	8	
3 Henk Mahboeb (958)	-	Gert van Willigen (1222)	0 - 2	1	
4 Leen de Rooij (1227)	-	Thijs Gerritsen (1232)	1 - 1	5	
5 Wim van Dongen (878)	-	Marco van Bronswijk (1135)	0 - 2	3	
6 Leo Aliar (1233)	-	Marjoleine Geurts (898)	2 - 0	4	
7 Rein Bergsma (986)	-	Gerold Kosman (1088)	1 - 1	6	
8 Justin Simon	-	Peter Visscher (998)	1 - 1	2	

Stand Gelderse hoofdklasse

Team	1	2	3	4	5	6	7	8	9	10	11	12	W	Pnt	Bpnt
1 WSDV Wageningen P1	.	9	9	.	8	11	12	10	.	9	13	9	9-	17	90
2 DES Lunteren P1	7	.	8	10	8	8	.	13	.	10	10	11	9-	13	85
3 DC Lent P2	7	8	.	7	9	.	11	11	10	10	.	11	9-	13	84
4 CTD P1	.	6	9	.	6	9	10	12	9	.	8	10	9-	13	79
5 DUO Vorden P1	8	8	7	10	.	11	.	7	8	11	.	.	8-	9	70
6 PDC Putten	5	8	.	7	5	.	10	7	9	.	10	9	9-	9	70
7 DC Zevenaar	4	.	5	6	.	6	.	10	10	8	14	8	9-	8	71
8 BDV Brummen	6	3	5	4	9	9	6	.	8	9	.	.	9-	7	59
9 DVV Voorthuizen	.	.	6	7	8	7	6	8	.	10	4	10	9-	6	66
10 DZW Zutph./Warnsveld	7	6	6	.	5	.	8	7	6	.	9	9	9-	5	63
11 DC Nijmegen P1	3	6	.	8	.	6	2	.	12	7	.	7	8-	3	51
12 DC Lent P1	7	5	5	6	.	7	8	.	6	7	9	.	9-	3	60

Topscorerslijst Gelderse hoofdklasse

Speler	Team	W	Pnt	Bord	Rpr	I
1 R. Twilhaar (1257)	CTD P1	7-	13	2,29	0,0	
2 L. de Rooij (1227)	CTD P1	8-	12	3,38	0,0	
3 L.F. Aliar (1233)	CTD P1	7-	11	4,43	0,0	
4 R. Vos (1220)	CTD P1	8-	10	2,13	0,0	
5 S.H.H. Mahboeb (958)	CTD P1	8-	7	5,75	0,0	
6 L.J.M. Steyntjes (1003)	CTD P1	6-	6	4,33	0,0	
7 R. Bergsma (986)	CTD P1	9-	6	5,67	0,0	
8 T.H. Buijs (1021)	CTD P1	6-	5	6,83	0,0	*
9 R.S. Moerlie (962)	CTD P1	3-	3	4,67	0,0	*
10 J.N. Beeke (1069)	CTD P1	5-	3	3,80	0,0	
11 W.L. van Dongen (878)	CTD P1	2-	2	6,00	0,0	*
12 J. Simon	CTD P1	1-	1	8,00		*
13 G.P. Schuurman (957)	CTD P1	1-	0	8,00	0,0	*
B.J. Kuiphuis (838)	CTD P1	1-	0	8,00	0,0	*

Invallerslijst Gelderse hoofdklasse

CTD P1	T.H. Buijs	6	***
	R.S. Moerlie	3	
	G.P. Schuurman	1	
	W.L. van Dongen	2	
	B.J. Kuiphuis	1	
	J. Simon	1	

Eerste klasse regio Zuid

Arnhem, 29 januari 2010

CTD P2		- VTD Tiel		10 - 6	
1 Ben Kuiphuis (838)	-	Ton van Adrichem (1247)	0 - 2	7	
2 Joop Bergsma (841)	-	Albert Eggink (1078)	0 - 2	8	
3 Wim Spies (514)	-	Johan de Jong (1025)	0 - 2	6	
4 Dik Smids (966)	-	Dick van Ommeren (803)	2 - 0	1	
5 Geurt Schuurman (957)	-	Piet de Boe (787)	2 - 0	4	
6 Rommy Moerlie (962)	-	Jef Mauritz (763)	2 - 0	5	
7 Harry Ramharak (890)	-	Bouke Zoutendijk (681)	2 - 0	3	
8 Nick van Weij	-	Frans van den Berg	2 - 0	2	

Stand Eerste klasse regio Zuid

Team	1	2	3	4	5	6	7	8	9	10	W	Pnt	Bpnt
1 DC Heteren	.	9	12	10	15	9	10	10	.	11	8-	16	86
2 DC Groesbeek	7	.	9	8	.	10	9	8	11	11	8-	12	73
3 Damver. VBI P1	4	7	.	8	11	11	10	.	9	8	8-	10	68
4 VTD Tiel	6	8	8	.	6	.	7	10	12	10	8-	8	67
5 CTD P2	1	.	5	10	.	5	9	13	5	8	8-	7	56
6 DJZ Slijk-Ewijlk	7	6	5	.	11	.	9	7	.	10	7-	6	55
7 Slagvaardig Wamel	6	7	6	9	7	7	.	11	9	.	8-	6	62
8 Zwart-Wit '86 Malden	6	8	.	6	3	9	5	.	9	6	8-	5	52
9 DC Lent P3	.	5	7	4	11	.	7	7	.	10	7-	4	51
10 DCN P2/OG Haald.	5	5	8	6	8	6	.	10	6	.	8-	4	54

Topscorerslijst Eerste klasse regio Zuid

Speler	Team	W	Pnt	Bord	Rpr	I
1 H. Ramharak (890)	CTD P2	8-	13	5,63	0,0	
2 G.P. Schuurman (957)	CTD P2	7-	8	4,00	0,0	
3 R.S. Moerlie (962)	CTD P2	7-	7	2,86	0,0	
4 D. Smids (966)	CTD P2	7-	6	2,43	0,0	
5 W.L. van Dongen (878)	CTD P2	6-	5	4,33	0,0	*
6 B.J. Kuiphuis (838)	CTD P2	7-	4	4,29	0,0	
7 L.E. Emerenciana (905)	CTD P2	2-	3	2,50	0,0	
8 A. Balradj (764)	CTD P2	4-	3	6,75	0,0	
9 J.J. Bergsma (841)	CTD P2	8-	3	4,75	0,0	
10 N. van Weij	CTD P2	2-	2	8,00		*
11 T.H. Buijs (1021)	CTD P2	1-	1	4,00	0,0	*
12 J. Simon	CTD P2	2-	1	7,50		*
13 W.J.D. Spies (514)	CTD P2	3-	0	5,67	0,0	*

Invallerslijst Eerste klasse regio Zuid

CTD P2	W.L. van Dongen	6	***
	T.H. Buijs	1	
	J. Simon	2	
	W.J.D. Spies	3	
	N. van Weij	2	

ONDERLINGE COMPETITIE

Afgelopen vrijdag is er niet voor de onderlinge competitie gespeeld. Voor de tussenstand van deze competitie verwijst ik naar de vorige nieuwsbrief.

JEUGDHOEK

In de strijd tussen het B- en het C-jeugdviertal van damclub CTD toonde het B-team naar verwachting tot tweemaal toe de sterkste. Toch was er nog wel sprake van strijd. Zo maakte Mohamed Hassan in de tweede partij het Valentijn Tissen nog behoorlijk moeilijk. Dat was (als enige) een hoogstaande partij, waarbij beide spelers tot het uiterste gingen.

CTD B - CTD C:

1e wedstrijd:

Richard Verhoeven	- Mohamed Hassan	2-0
Valentijn Tissen	- Randall Vakkers	0-2
Winkit Hau	- Charlotte Verhoeven	2-0
Stanley Wien	- Huub van Buuren	<u>2-0</u>
Totaal		6-2

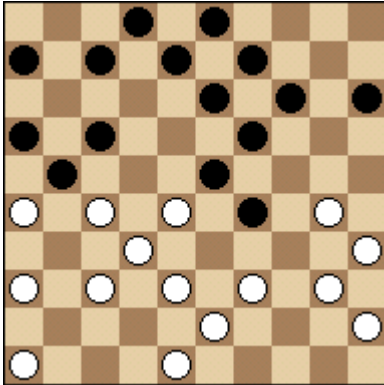
2e wedstrijd:

Valentijn	- Mohamed	2-0
Richard	- Randall	2-0
Nouri Brinkman	- Pascal Boddé	2-0
Winkit Hau	- Huub van Buuren	<u>2-0</u>
Totaal		8-0

FRAGMENTEN

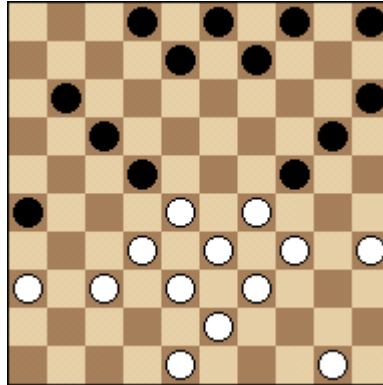
Hierna een aantal fragmenten uit de verschillende bondswedstrijden die CTD dit weekend heeft afgewerkt.

Buijs, T. - Noppers, A.
CTD - WvM2, 30-01-2010



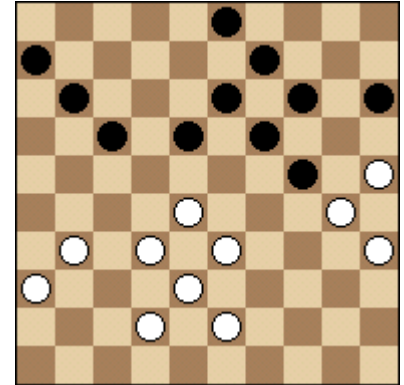
Zwart dreigt hier met 29-34 enz. Wit ruilt daarom schijf 29 af met **24.40-34 24.29x40 25.45x34** maar had geen rekening gehouden met het vervolg **25...17-22 26.27x29 7-11 27.26x17 11x31 28.36x27 19-23 29.29x18 13x31**

Geurts, M. - Aliar, L.
CTD P1 - Lent P1, 29-01-2010



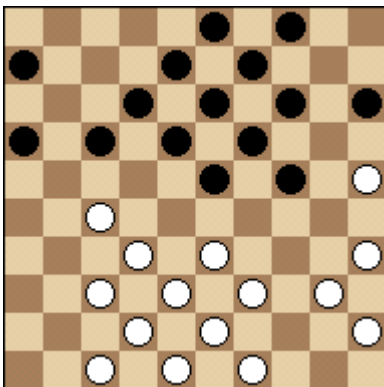
Achterlopen blijft altijd gevaarlijk. Dat blijkt nu weer. Wit speelt hier nietsvermoedend **28.34-30?** en krijgt de volgende combinatie te slikken **28...26-31 29.36x18 17-21 30.30x19 21-27 31.32x21 9-13 32.18x9 3x41**

Kuiphuis, B. - Adrichem, van, T.
CTD P2 - VTD, 29-01-2010



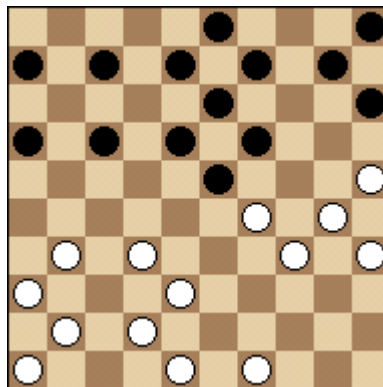
Vanuit de diagramstand ging het als volgt: **38.32-27 18-23 39.38-32 24-29 40.33x24 13-18 41.24x4 14-19 42.4x22 15-20 43.25x14 19x10 44.28x19 17x39**. Volgens de computer heeft wit nog remisekansen.

Ommeren, van, D. - Smids, D.
CTD P2 - VTD, 29-01-2010

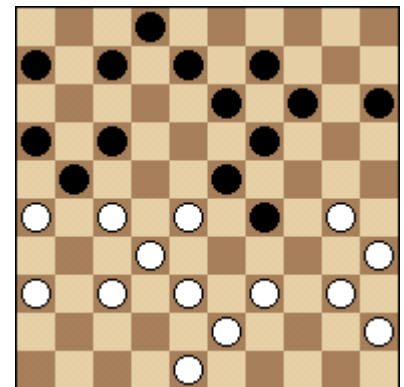


Achterlopen blijkt hier weer heel goed uit te pakken: **20...17-22 21.40-34 22x31 22.37x26 24-29 23.33x24 19x30 24.35x24 14-20 25.25x14 9x40 26.45x34 23-28 27.32x23 18x40**. Een alom bekende combinatie die nog steeds slachtoffers weet te maken!

Ramharak, H. - Zoutendijk, B.
CTD P2 - VTD, 29-01-2010



Wit speelde in deze stand **23.41-37** en zag dus de damcombinatie met **23.30-24 19x39 24.41-37 23x34 25.38-33 39x28 26.32x1** over het hoofd.



Dit is de stand van de partij Buijs – Noppers (zie eerste diagram) waarbij de schijven 3 en 46 zijn verwijderd. Nu is de volgende afwikkeling mogelijk: **1.38-33 29x49 2.30-24 19x30 3.28x10 15x4 4.35x24 49x19 5.27-22 17x28 6.32x1** (Opmerking Leo Aliar *tijdens* de partij!)